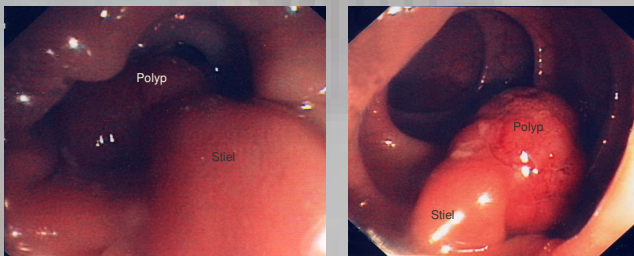


Erkrankungen des Magen- Darm- Traktes

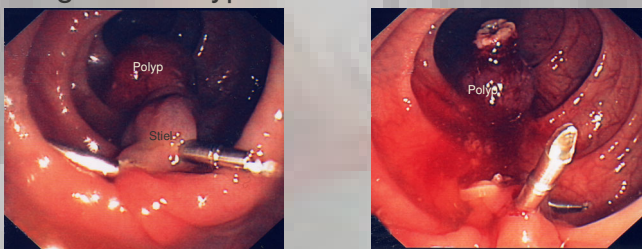
Medizinische Klinik (Chefarzt Prof. Dr. med. J. Hensen)
Endoskopie (Oberarzt Dr. med. J. Müller- Ziehm)
Klinikum Hannover Nordstadt



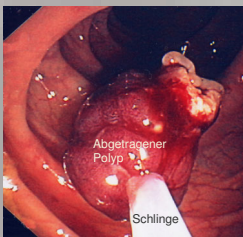
Jährlich sterben in Deutschland mehr als 30.000 Menschen an **Dickdarmkrebs**. Vielfach entstehen diese Karzinome des Kolons aus Polypen, bei denen es sich im Frühstadium noch um gutartige Adenome handelt. Man spricht von der Adenom-Karzinom-Sequenz. Durch die rechtzeitige Entfernung der Polypen kann das Auftreten von Dickdarmkrebs effektiv verhindert werden. Die Aufnahmen zeigen eine Polypabtragung während einer Koloskopie.



Während der Koloskopie wird ein etwa 2 cm großer Polyp entdeckt

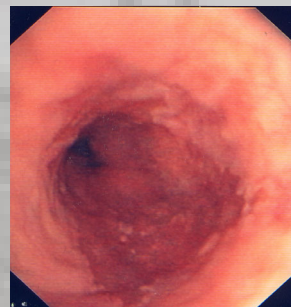


Die Basis des Polypen wird mit einem Clip abgebunden um eine Blutung zu vermeiden. Dann wird er mittels Schlinge und Elektrokoagulation abgetragen. Auf dem rechten Bild sieht man den abgetrennten Polypen.

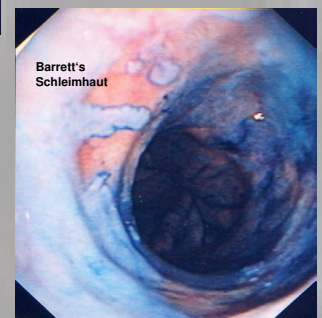
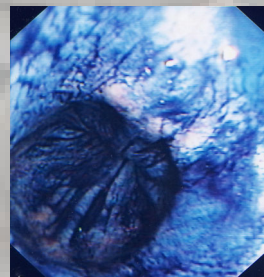


Nachdem der Polyp geborgen wurde, wird er mikroskopisch untersucht. In diesem Fall zeigte sich der Polyp bereits dysplastisch (vor der Entartung stehend). Er wurde durch die Koloskopie und Polypektomie im Gesunden abgetragen.

In den letzten Jahren nimmt die Zahl von **Speiseröhrenkrebs**, vornehmlich das Adenokarzinom der Speiseröhre, an Häufigkeit zu. Veränderte Ernährungsgewohnheiten, aber auch die Refluxkrankheit (Rückfluss von Säure vom Magen in die Speiseröhre mit Sodbrennen) haben ihren Anteil daran. Mit Färbetechniken werden krebsverdächtige, sogenannte dysplastische Bezirke besser erkennbar gemacht um durch gezielte Biopsie das Karzinom in einem frühen Stadium zu diagnostizieren.



Blick von oben auf den Mageneingang. Die Speiseröhrenschleimhaut ist zum Magenübergang hin verändert.



Durch Methylenblau wird die Schleimhaut angefärbt (links). Nachdem die überschüssige Färbung wieder abgespült worden ist (rechts), sieht man, dass in die Speiseröhrenschleimhaut fingerförmig Bezirke von ungefärbter Schleimhaut hineinragen. Diese veränderte Schleimhaut besteht wie die Magenschleimhaut aus einem Zylinderepithel (Barrett's Schleimhaut) und kann entarten. Diese ungefärbten Bezirke werden näher untersucht.